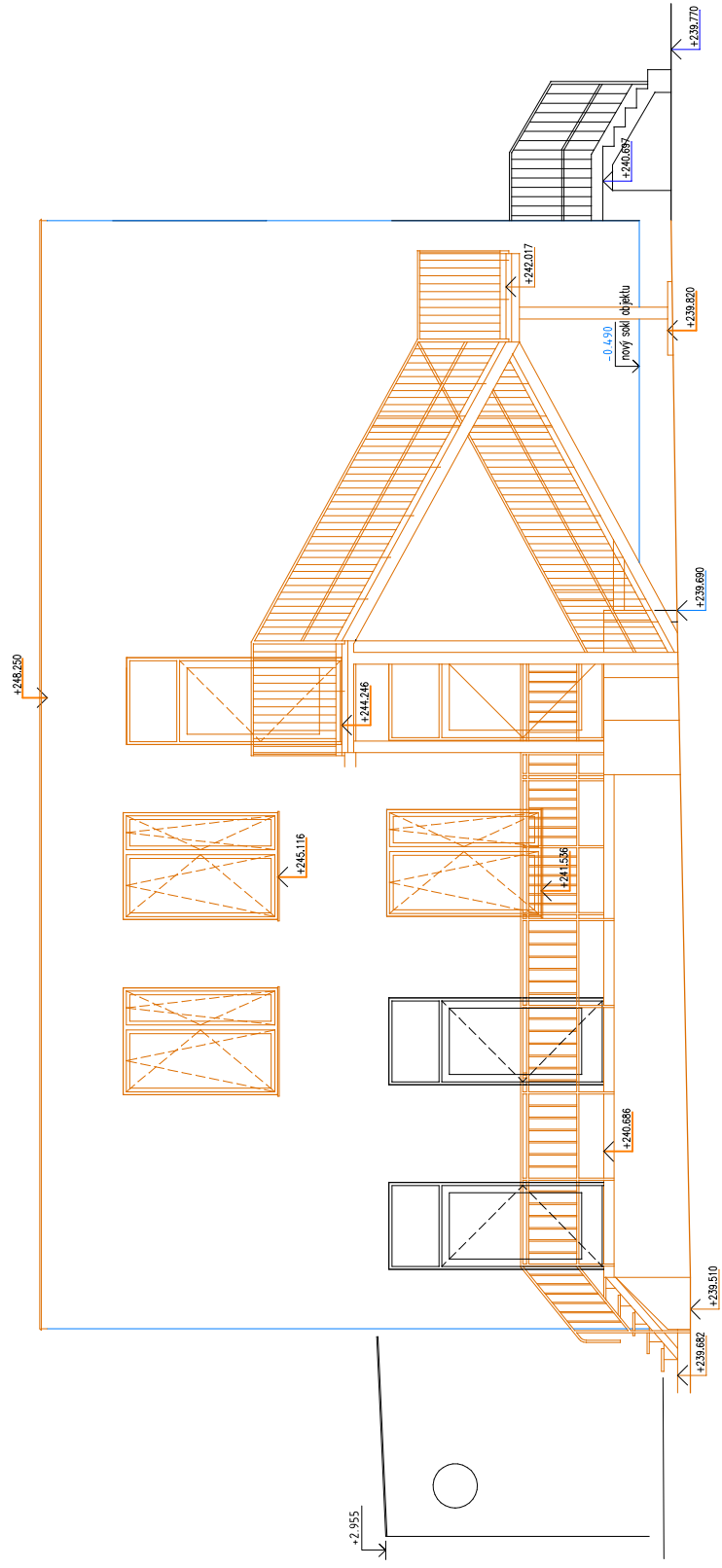
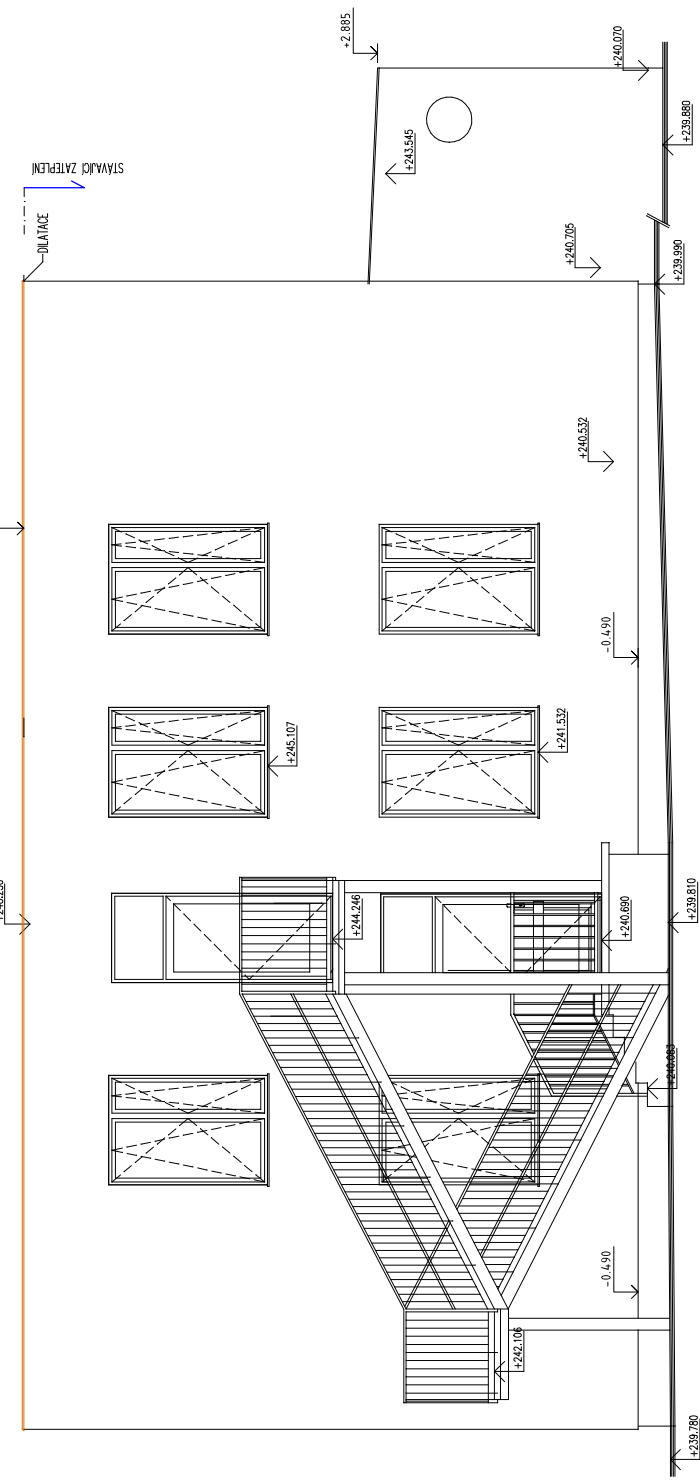


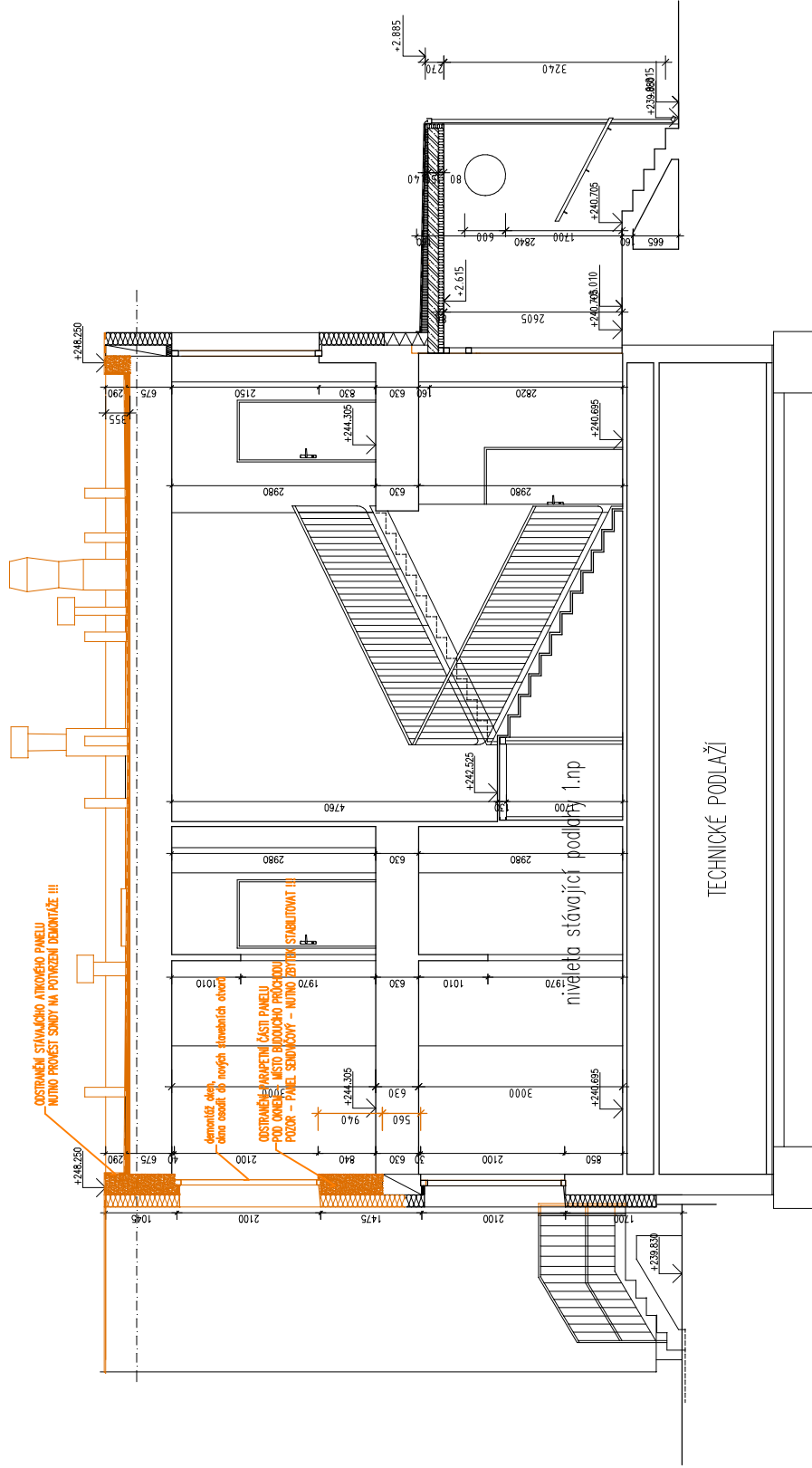
POHLED OD ZÁPADU (ŘEZ B-B) - BOURACÍ PRÁCE




POHLED OD VÝCHODU - BOURACÍ PRÁCE



ŘEZ A - A - BOURACÍ PRÁCE



±0,000=240,70 m.n.m. (podlaha 1.NP)

OBJEDNATEL : KC Sion, Na Kotli 1201 500 09 Hradec Králové IČ 22812610	ZHOTOVITEL : Ing. Tomáš Koblása, ČKAIT 0602275 , IČ : 684 56 425, DIČ : CZ 7409133039 U Koruny 685, Hradec Králové, 500 02			<div>ŽÁROVKA ARCHITEKTI</div> <div>ŽÁROVKA ARCHITEKTI U Koruny 685 Hradec Králové</div>	
PŘÍSTAVBA A NÁSTAVBA DOMU č.p. 550, ZPEVNĚNÉ PLOCHY DEŠŤOVÁ KANALIZACE, ul. Kyjovska č.p. 550, p.č. 771, k.ú. TŘEBEŠ		STUPEŇ : DOKUMENTACE PRO PROVEDENÍ STAVBY			
STAVEBNÍ OBJEKT	PŘÍSTAVBA A NÁSTAVBA DOMU č.p. 550 DEŠŤOVÁ KANALIZACE		DATUM : 03/2015		
PROFESE	D.1.1 - ARCHITEKTONICKO STAVEBNÍ ŘEŠENÍ		PARÉ. č :		
ODPOVĚDNÝ PROJEKTANT	Ing. Tomáš Koblása				
PROJEKTANT	Ing. Tomáš Koblása		MĚŘÍTKO : 1:100		
POHLED OD VÝCHODU A ZÁPADU, ŘEZ A - A - BOURACÍ PRÁCE			ČÍSLO V. : D.1.1.b. - D.5		